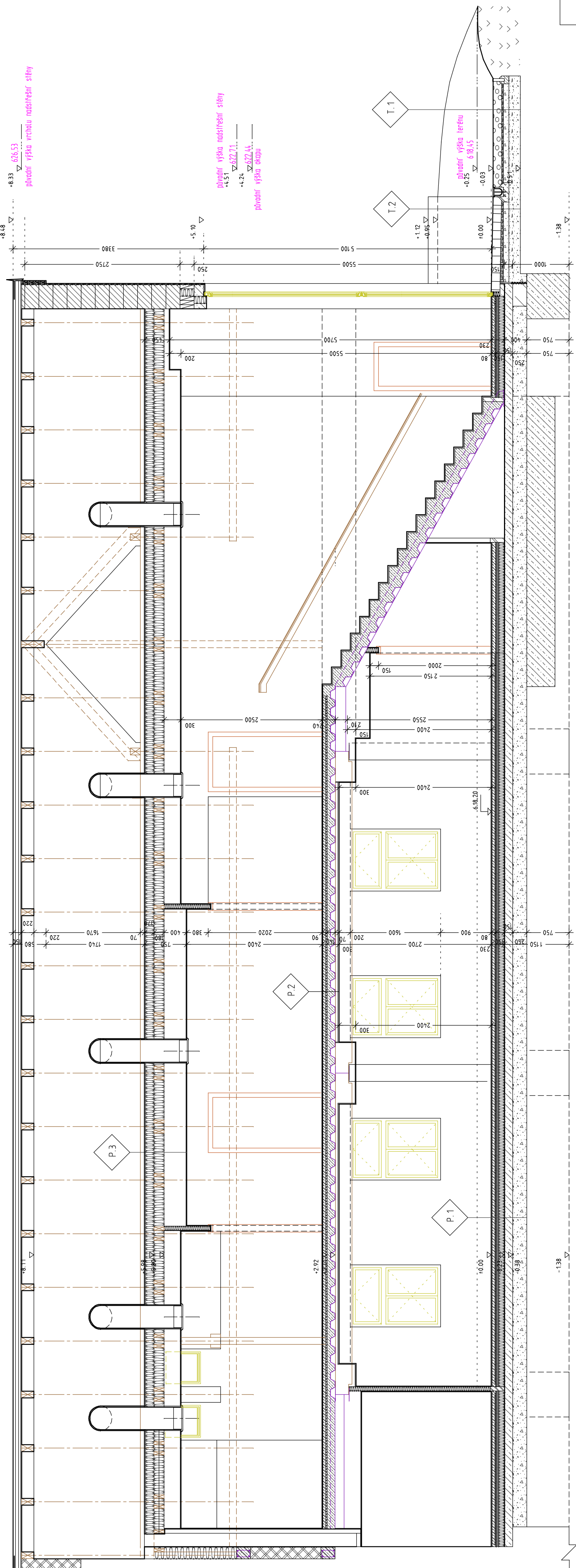


+8.33 626.53
původní výška vrcholu nadstřešní stěny

+6.87 625.07
stávající výška sousedního objektu



- stávající zdivo
- příčkové tvárnice
- parobetonové tvárnice, saucímietl prostiepla 1389 W/m2K, pevnosť 2.8 MPa
- nosné zdivo z plných cihiel
- tehla CP na MCV 150, pevnosť 15MPa
- nosné zdivo z nebrúšeného cihelného bloku tl. 24cm
- saucímietl prostiepla U=1,10 W/m2K, pevnosť 10MPa
- zdivo z brúšeného cihelného bloku s minerálnym izolaciar tl. 44cm
- saucímietl teplovodnosti údáv/m2K, saucímietl prostiepla U=0,140 W/m2K, pevnosť P8
- betónová mazanina
- železobetón
- zdivo z porobetonových tvárnic
- anhydrid
- štekopřísek, štekodří
- zdivo z betonových salovacích tvárníc s výztuží
- tepelná izolace
- hydroizolace
- OCELOVÉ KONSTRUKCE
- DREVENÉ KONSTRUKCE KROVU
- VÝPLNĚ OKENNÍCH OTVORŮ
- VÝPLNĚ DVĚRNÍCH OTVORŮ

JD-HAL Bratrišín 1139 593 01 Bystřice nad Pernštejnem IČ 04270053, DIČ CZ 04270053	PROJEKTANT :	ing. arch. Dominik Handl, e-mail: dominikhandl@seznam.cz
	VEDOUČÍ PROJEKTU :	ing. arch. Jana Handlová, e-mail: handlovaj@seznam.cz
	ODBOBNÝ DOZOR :	ing. arch. Jana Handlová
NÁZEV STAVBY CELKOVÁ REKONSTRUKCE OBJEKTU č.p. 60 BYSTŘE – SOCIÁLNÍ SLUŽBY		
MÍSTO STAVBY	Náměstí Na podkavě 2, p.č. 270, 569 92 Bystřice u Políčky	
NÁZEV VÝKRESU	ŘEZY PODEPNÝ ŘEZ B	
INVESTOR :	KRAJSKÝ ÚŘAD PARDUBICKÝCH KRAJE, Komenského náměstí 125,	
DATUM ZPRACOVÁNÍ:	červenec 2024	MĚŘÍTKO: 1:50
ÚČEL:	dokumentace pro stav.povolení	VELIKOST: 4x44
		532 11 Pardubice
		ČÍSLO VÝKRESU: 05.3